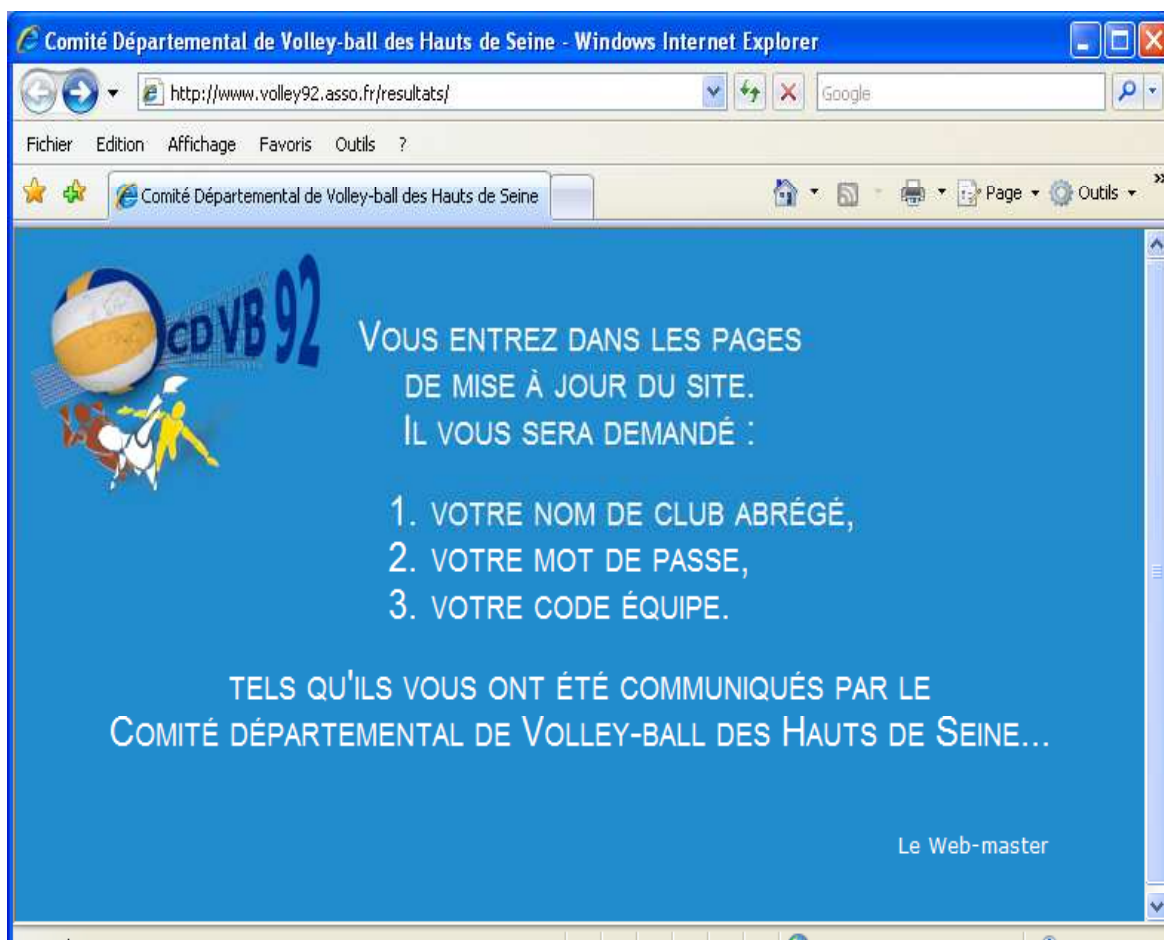


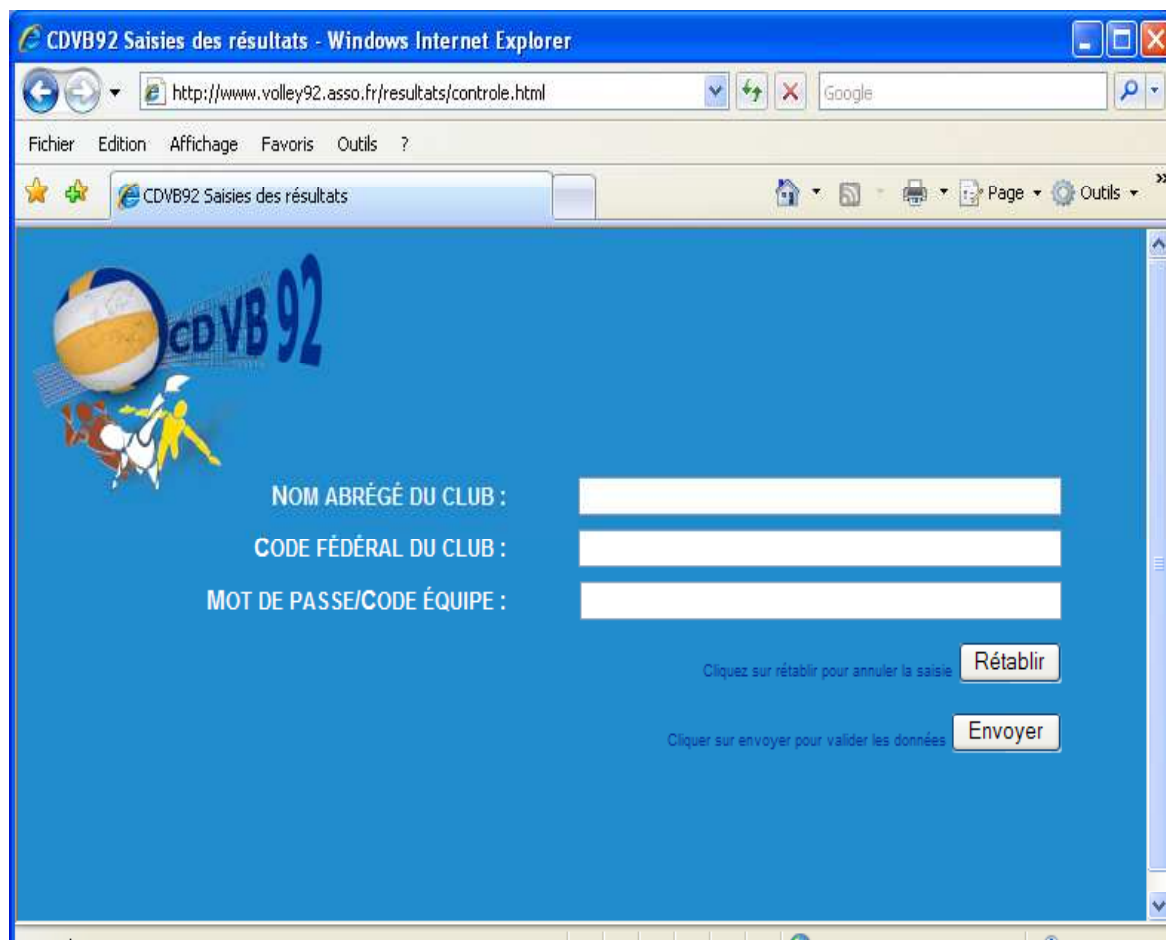
Procédure de saisie des résultats des matchs de volley-ball des championnats des Hauts-de-Seine

1. Connectez vous à la page de saisie des résultats à l'adresse suivante :
<http://www.volley92.asso.fr/resultats/> (sans accent sur le e de « resultats »)



La page va automatiquement changer au bout de 5 à 10 secondes (dépendant de la vitesse de votre connexion).

2. Munissez vous des codes fournis par le comité après la parution des calendriers (Nom abrégé du club, N° fédéral du club, et code équipe ou mot de passe). Cliquez dans la zone de texte "NOM ABREGÉ DU CLUB" et saisissez les données dans chaque zone de texte puis cliquez sur le bouton "Envoyer". Le formulaire vous emmènera à la page suivante.



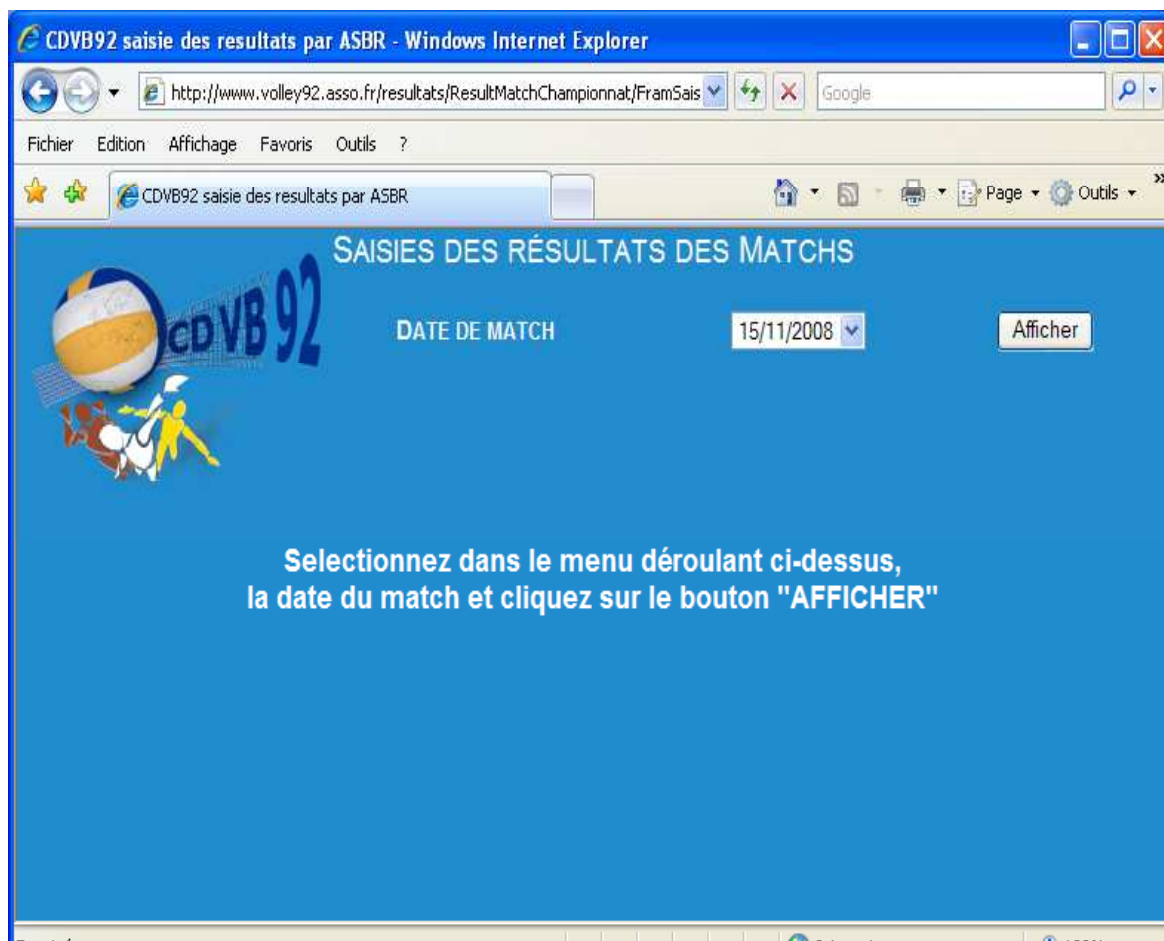
The screenshot shows a web browser window titled "CDVB92 Saisies des résultats - Windows Internet Explorer". The address bar contains the URL "http://www.volley92.asso.fr/resultats/controle.html". The browser's menu bar includes "Fichier", "Edition", "Affichage", "Favoris", and "Outils". The page content features a blue background with a logo on the left that includes a volleyball and the text "CDVB 92". To the right of the logo, there are three white input fields for data entry. The labels for these fields are "NOM ABRÉGÉ DU CLUB :", "CODE FÉDÉRAL DU CLUB :", and "MOT DE PASSE/CODE ÉQUIPE :". Below the input fields, there are two buttons: "Rétablir" (with the text "Cliquez sur rétablir pour annuler la saisie" above it) and "Envoyer" (with the text "Cliquez sur envoyer pour valider les données" above it).

***ATTENTION**

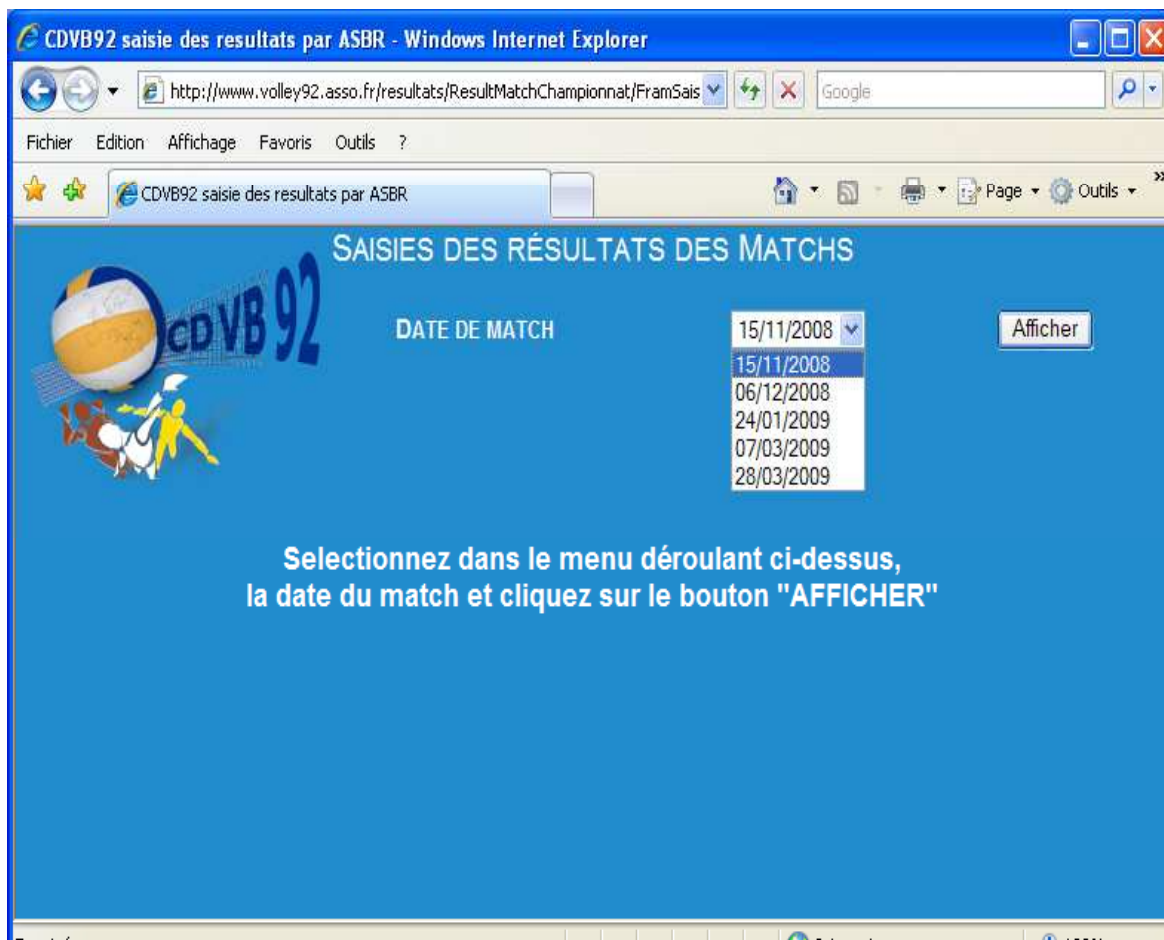
- Il y a un mot de passe par équipe, ce qui veut dire qu'un club ayant engagé plusieurs équipes, y compris pour les catégories - Seniors, espoirs ... benjamins - doit posséder autant de mots de passe qu'il a d'équipes engagées.

Nota : Si vous faites une erreur lors de la saisie un message d'alerte vous prévient et vous devez cliquer sur le bouton retour alors apparent, qui vous ramènera à cette page. Recommencez alors la saisie.

3. Visualisez dans la barre de titre le nom de votre club (si tel n'était pas le cas nous vous invitons à abandonner la saisie des résultats et à contacter au plus tôt le comité).



4. Sélectionnez la date du match dans le menu déroulant puis cliquez sur le bouton afficher. La fenêtre suivante s'ouvre.



5. Saisissez les résultats. Cliquez dans la zone "CLUB LOCAL" / 1^{er} Set.

CDVB92 saisie des resultats par ASBR - Windows Internet Explorer

http://www.volley92.asso.fr/resultats/ResultMatchChampionnat/FramSais

Fichier Edition Affichage Favoris Outils ?

CDVB92 saisie des resultats par ASBR

SAISIES DES RÉSULTATS DES MATCHS

DATE DE MATCH 15/11/2008 Afficher

CLUB LOCAL : **BOURG LA REINE AS 1** CLUB REÇU : **MALAKOFF USM 1**

L'ÉQUIPE LOCALE EST FORFAIT L'ÉQUIPE REÇUE EST FORFAIT

1e Set

2e Set

3e Set

4e Set

5e Set

Points Marqués

match N°1

Rétablir Envoyer vos données

- Si un club est forfait, cliquez sur la case correspondante. Les scores des sets et les points marqués apparaissent automatiquement.
- Cliquez dans les zones que vous souhaitez remplir en respectant l'ordre set1 club local, set1 club reçu, set2 club local etc.... Vous pouvez aussi vous déplacer de zone de saisie en zone de saisie avec la touche « Tab » et remontez avec le jeu de touches « Shift » et « Tab ».
- Vous disposez d'une aide à la saisie. Par exemple, si le nombre de points du set du club local est inférieur ou égal à 23, les points marqués du set correspondant pour le club reçu est automatiquement affiché à 25. Vous pouvez passer au set suivant
- Vous disposez aussi de contrôle à la saisie. Si un score est impossible, par exemple 25 / 24, alors une boîte de dialogue vous averti et vous devez corriger la zone erronée.
- Les zones de points marqués sont automatiquement calculées et marquées. Toutefois si pour une raison ou une autre (nul n'est parfait et encore moins l'informatique...) ces points n'apparaissent pas vous devez les saisir avant

d'envoyer les données, sans quoi ces points ne seraient pas pris en compte dans le classement.

- Si le message "Erreur de saisie, le match est terminé à 3 Sets gagnants. Cliquez sur le bouton Rétablir et recommencer la saisie" apparaît, exécutez tel que décrit dans ce message d'alerte. **Essayez de corriger l'erreur autrement risque d'être irréversible auquel cas il vous faudra contacter le comité.**

- Les calculs, aides et contrôles à la saisie se font au changement de zone de saisie. Ce qui implique qu'il est important de se déplacer sur la zone de saisie suivante. Par exemple, en admettant que le match s'est joué en 3 sets gagnants, il faut au moins se déplacer (soit avec la touche « Tab », soit avec la souris en cliquant dans le zone) sur la 1^{ère} zone (équipe locale) du 4^{ème} set pour voir apparaître les points obtenus.

- **N'utilisez la touche de clavier "entrée" que pour envoyer les données**

6. Une fois les données saisies cliquez sur le bouton "Envoyer les données" une fenêtre de confirmation apparaîtra

The screenshot shows a web browser window titled "CDVB92 saisie des resultats par ASBR - Windows Internet Explorer". The address bar shows the URL "http://www.volley92.asso.fr/resultats/ResultMatchChampionnat/FramSais". The page content is a form for entering match results, titled "SAISIES DES RÉSULTATS DES MATCHS".

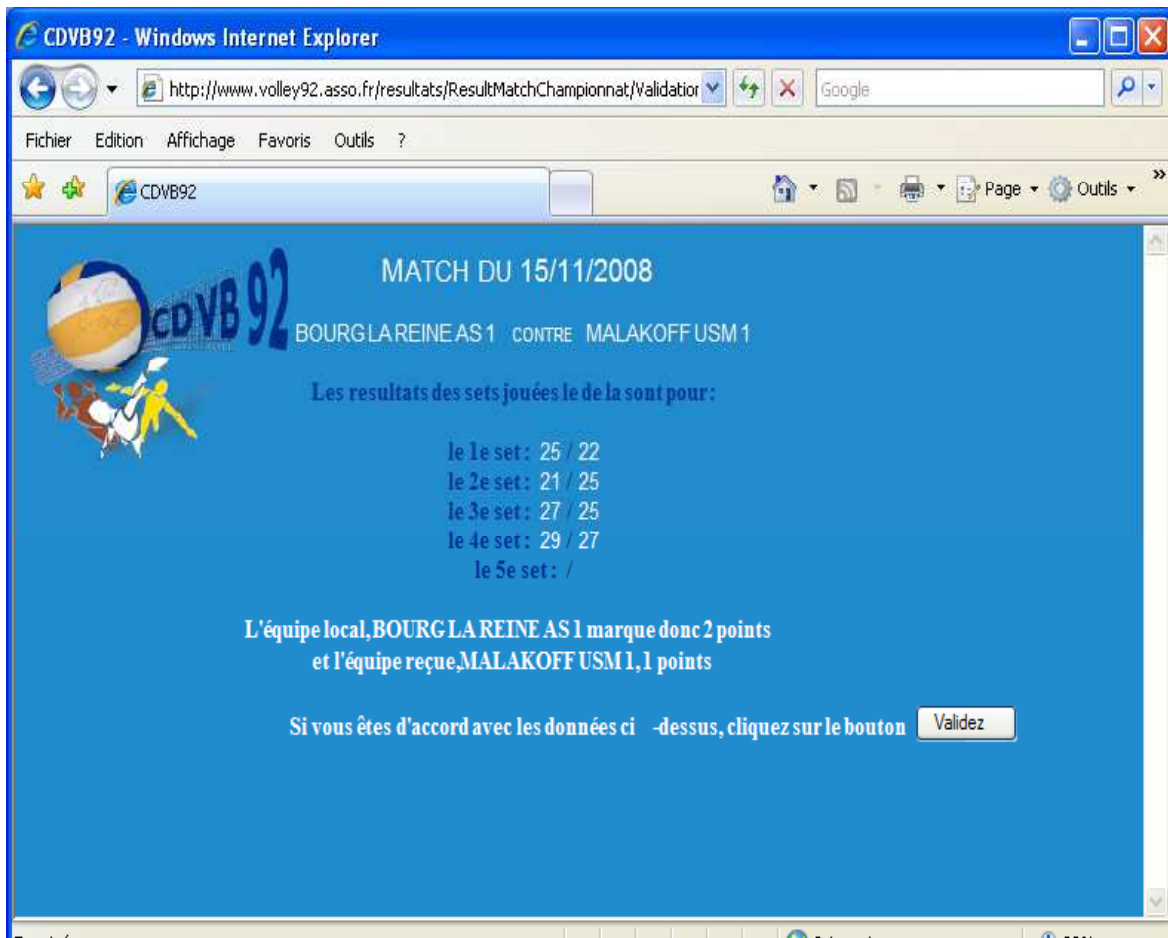
The form includes the following fields and data:

- DATE DE MATCH:** 15/11/2008
- CLUB LOCAL:** BOURG LA REINE AS 1
- CLUB REÇU:** MALAKOFF USM 1
- L'ÉQUIPE LOCALE EST FORFAIT:**
- L'ÉQUIPE REÇUE EST FORFAIT:**
- 1e Set:** 25 (Local) vs 22 (Guest)
- 2e Set:** 21 (Local) vs 25 (Guest)
- 3e Set:** 27 (Local) vs 25 (Guest)
- 4e Set:** 29 (Local) vs 27 (Guest)
- 5e Set:** | (Local) vs | (Guest)
- Points Marqués:** 2 (Local) vs 1 (Guest)

Buttons at the bottom of the form include "Rétablir" and "Envoyer vos données".

exemple de formulaire rempli près à envoyer

7. Validez les données et rendez vous à la page de résultats du site du comité pour voir le classement de votre équipe.



- Si, à la relecture, vous vous apercevez que vous avez fait des erreurs dans la saisie, cliquez sur le bouton précédent de la barre des icônes de votre navigateur. Vous pourrez alors modifier, "Envoyer les données" et ainsi corrigé vos erreurs de saisie.
- Si vous cliquez sur Validez ou fermez la fenêtre à l'aide du bouton quitter (la petite croix) de la barre des titres de votre navigateur alors vous ne pourrez plus modifier les données. Dans ce cas contactez dès que possible le comité.